

Vorstellung

Erweiterungsbau KGS Frankenforst

05.11.2025



Schulbau GmbH
Bergisch Gladbach



Die Hundhausen-Gruppe
Auf uns können Sie bauen.



BERATEN

Sie erhalten von uns eine kompetente und für Sie kostenlose Beratung mit anschließender Kalkulation.



PLANEN

Wir planen auch gerne Ihren Neubau nach Ihren Wünschen und Bedürfnissen.



BEAUFTRAGEN

Unser Angebot beruht auf einer detaillierten Beschreibung der Leistung. Sie wissen, was Sie bekommen und haben maximale Kostensicherheit.



BAUEN

Wir kümmern uns um die termingerechte Realisierung Ihres Projekts – mit qualifizierten Mitarbeitern, konsequentem Qualitätsmanagement und dem Einsatz moderner Technologien.



Die Hundhausen-Gruppe

Inhabergeführtes Familienunternehmen



✓ NACHHALTIG

Seit über 120 Jahren steht die Hundhausen Bauunternehmung für nachhaltiges und partnerschaftliches Bauen. Unser Ziel ist es, heute Werte zu schaffen, die auch in Zukunft Bestand haben. Eine nachhaltige Bauweise umfasst für uns auch die Begleitung des gesamten Lebenszyklus eines Bauwerks – von der Planung bis zur Wartung.



✓ INNOVATIV

Wir nutzen Zukunftstechnologien und paaren diese mit Tradition und Erfahrung. Als Familienunternehmen mit Geschichte setzen wir auf die Werkzeuge, die durch die Digitalisierung der Bauindustrie neu entwickelt werden. Bei uns finden Sie hohes Expertenwissen und Spezialisten zu jeder relevanten Fachrichtung des Bauens.



✓ VERLÄSSLICH

Eine professionelle und vor allem planmäßige Projektabwicklung ist für uns selbstverständlich. Dafür steht Ihnen jederzeit ein fester Ansprechpartner für Ihr Projekt zur Seite. Die Arbeit unserer qualifizierten Mitarbeiter garantiert eine Qualität, auf die Sie sich verlassen können. Machen Sie sich selbst ein Bild und schauen Sie sich unsere Referenzen an.





JF1

v.erb@hundhausen.de Bitte noch mehr Perspektiven, falls vorhanden

Jeannette Fuß (Schulbau GmbH GL; 2025-09-19T09:02:48.853

JF1

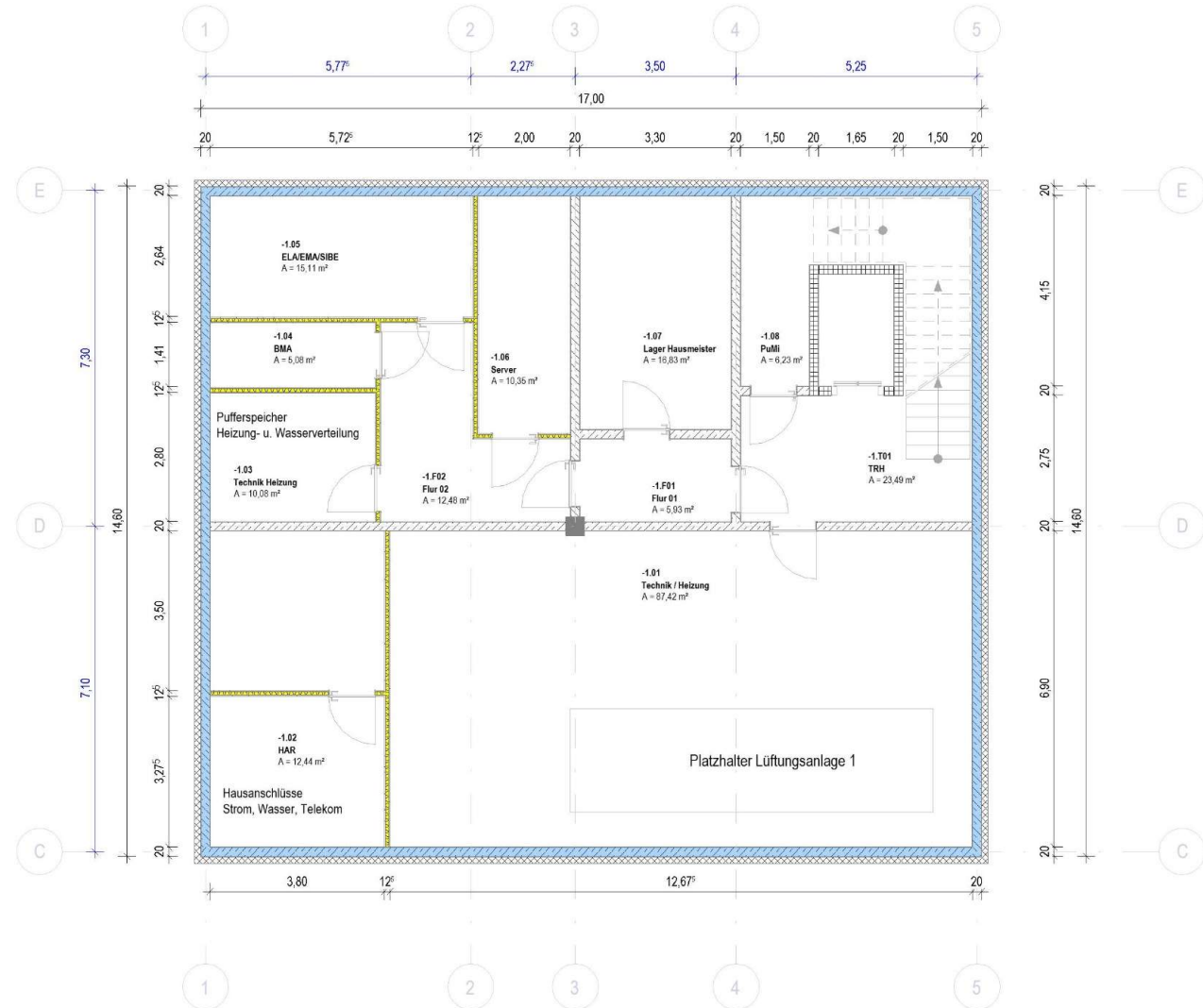


JF1

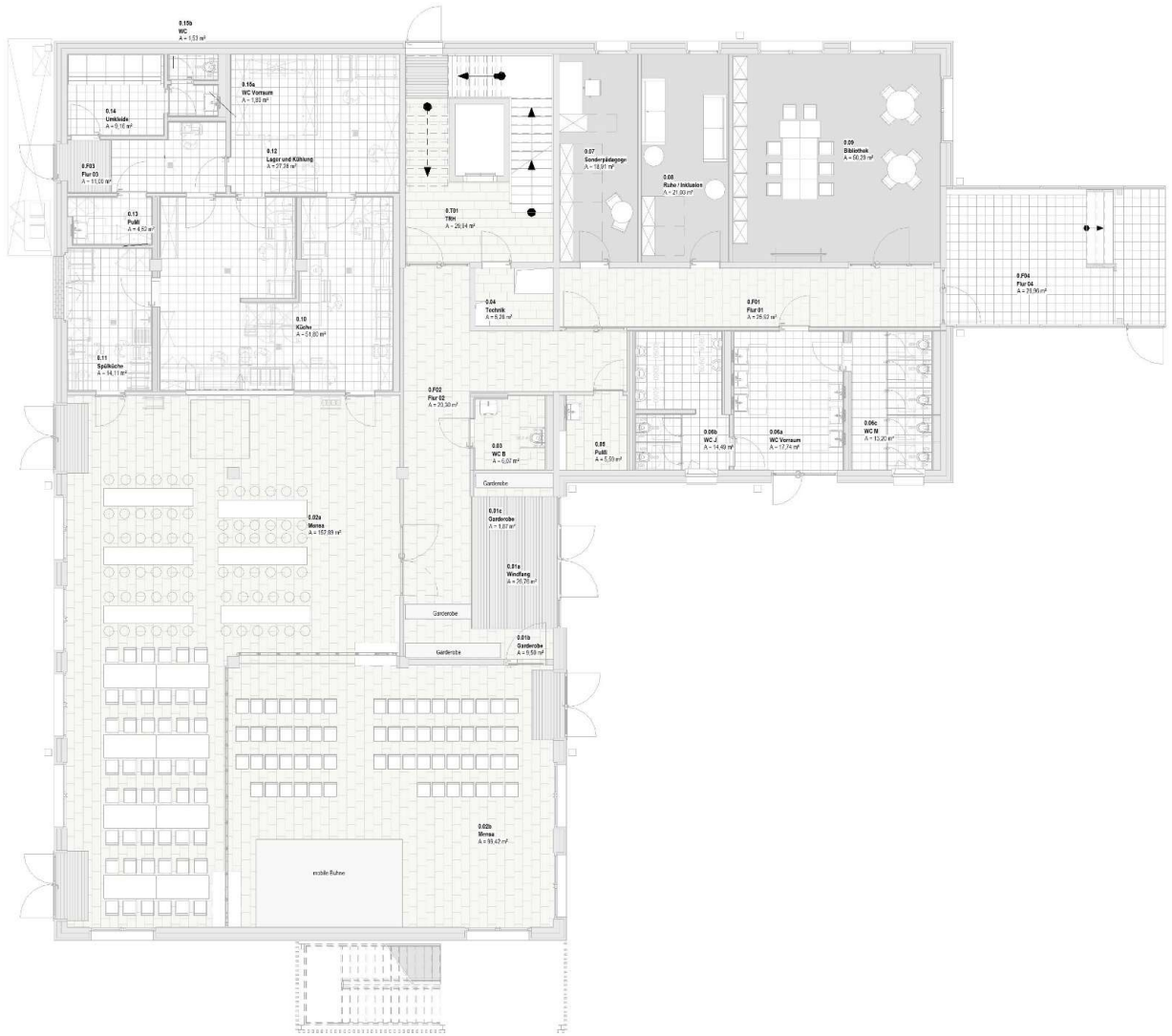
v.erb@hundhausen.de Sind hier alle notwendigen Stellplätze enthalten?

Jeannette Fuß (Schulbau GmbH GL; 2025-09-19T09:02:07.730

Untergeschoss



Erdgeschoss



1. Obergeschoss



2. Obergeschoss

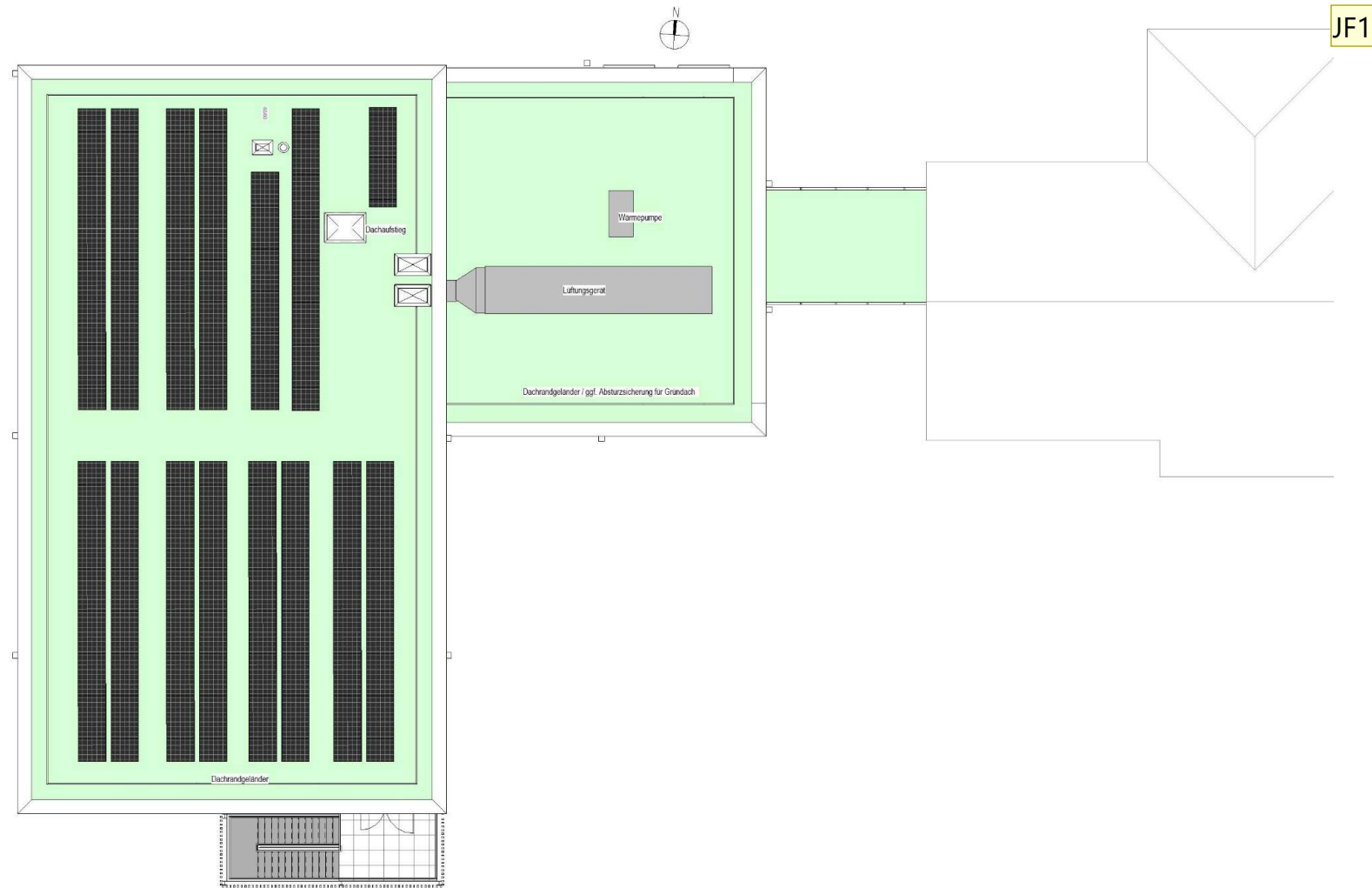


JF1

v.erb@hundhausen.de bitte Dach mit TGA darstellen, falls so geplant

Jeannette Fuß (Schulbau GmbH GL; 2025-09-19T08:59:27.353

Dachaufsicht



JF1

v.erb@hundhausen.de bitte Dach mit TGA garstellen, wenn so geplant

Jeannette Fuß (Schulbau GmbH GL; 2025-09-19T09:00:04.167

Ansichten



JF1

v.erb@hundhausen.de Verbindungsgang wird aktuelle als Pfosten Riegel geplant, dann bitte auch so darstellen und Dachaufbauten darstellen

Jeannette Fuß (Schulbau GmbH GL; 2025-09-19T09:01:28.299



Material- und Gestaltung

Holzassade



- Vorgehangene Holzfassadenkonstruktion mit einer Dämm- und Luftschicht, vertikal
- Ausreichende Verfügbarkeit (nachwachsende, energieneutraler Rohstoff) – günstige CO2 Bilanz
- Hochwertige thermische Verwertung
- Geringe Wärmeleitfähigkeit, gute Dämmwirkung



grau

messing

natur

Die Darstellung ist lediglich beispielhaft und ersetzt keine Bemusterung

Material- und Gestaltung



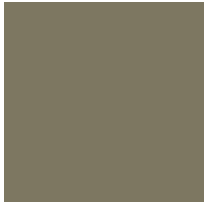
**RAL 7002
-olivgrau**



**RAL 7030
steingrau**



**RAL 7022
umbragrau**



Die Darstellung ist lediglich beispielhaft und ersetzt keine Bemusterung

Material- und Gestaltung

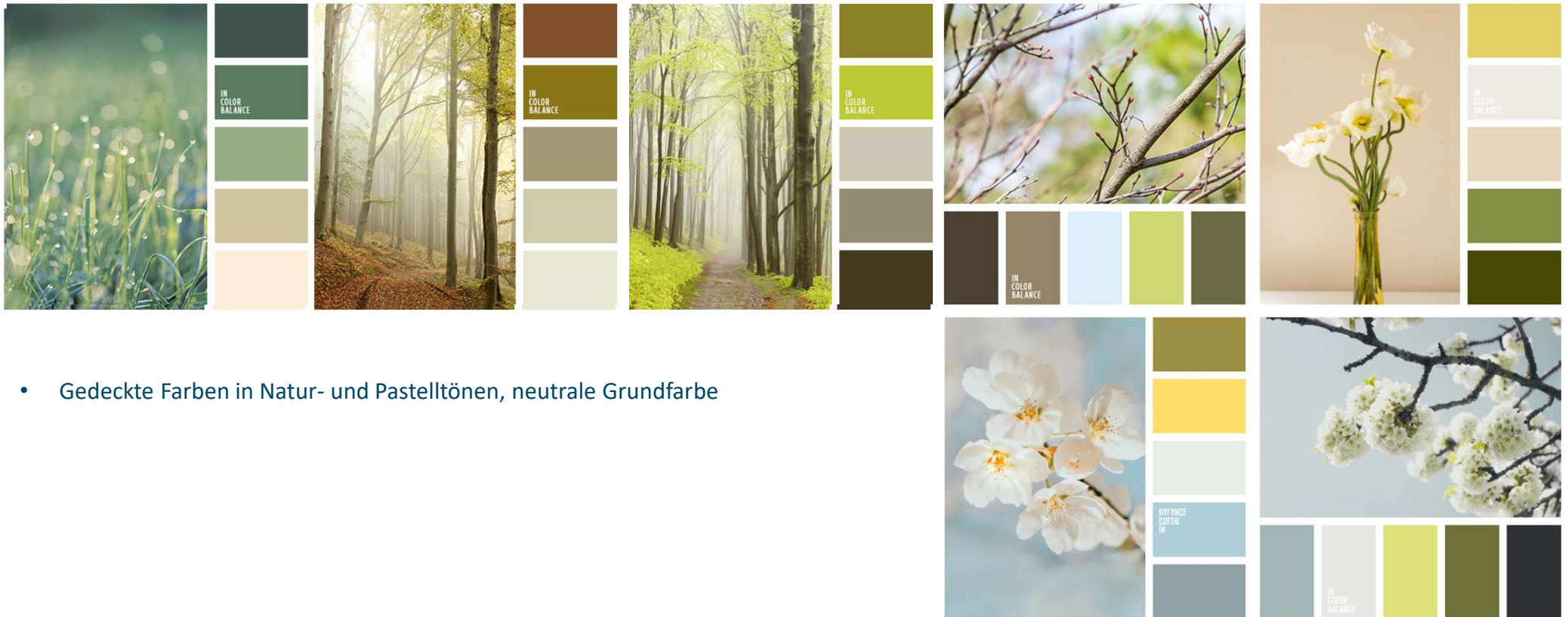


- Extensive Dachbegrünung
- Ökologischer Ausgleich für Natur- und Artenschutz
- Verringerung von Flächenversiegelung, Retention von Regenwasser, Verbesserung Kleinklima
- Vegetation erneuert sich von selbst, keine Bewässerung, Düngemittel oder Schnitte
- Schutz gegen UV Bedingte Materialalterung und Temperaturspannungen
- Minimierung CO2 Anteil

Die Darstellung ist lediglich beispielhaft und ersetzt keine Bemusterung

Material- und Gestaltung

Farben



- Gedeckte Farben in Natur- und Pastelltönen, neutrale Grundfarbe

Impressionen Innenraum



Die Darstellung ist lediglich beispielhaft und ersetzt keine Bemusterung

Impressionen Innenraum



Die Darstellung ist lediglich beispielhaft und ersetzt keine Bemusterung

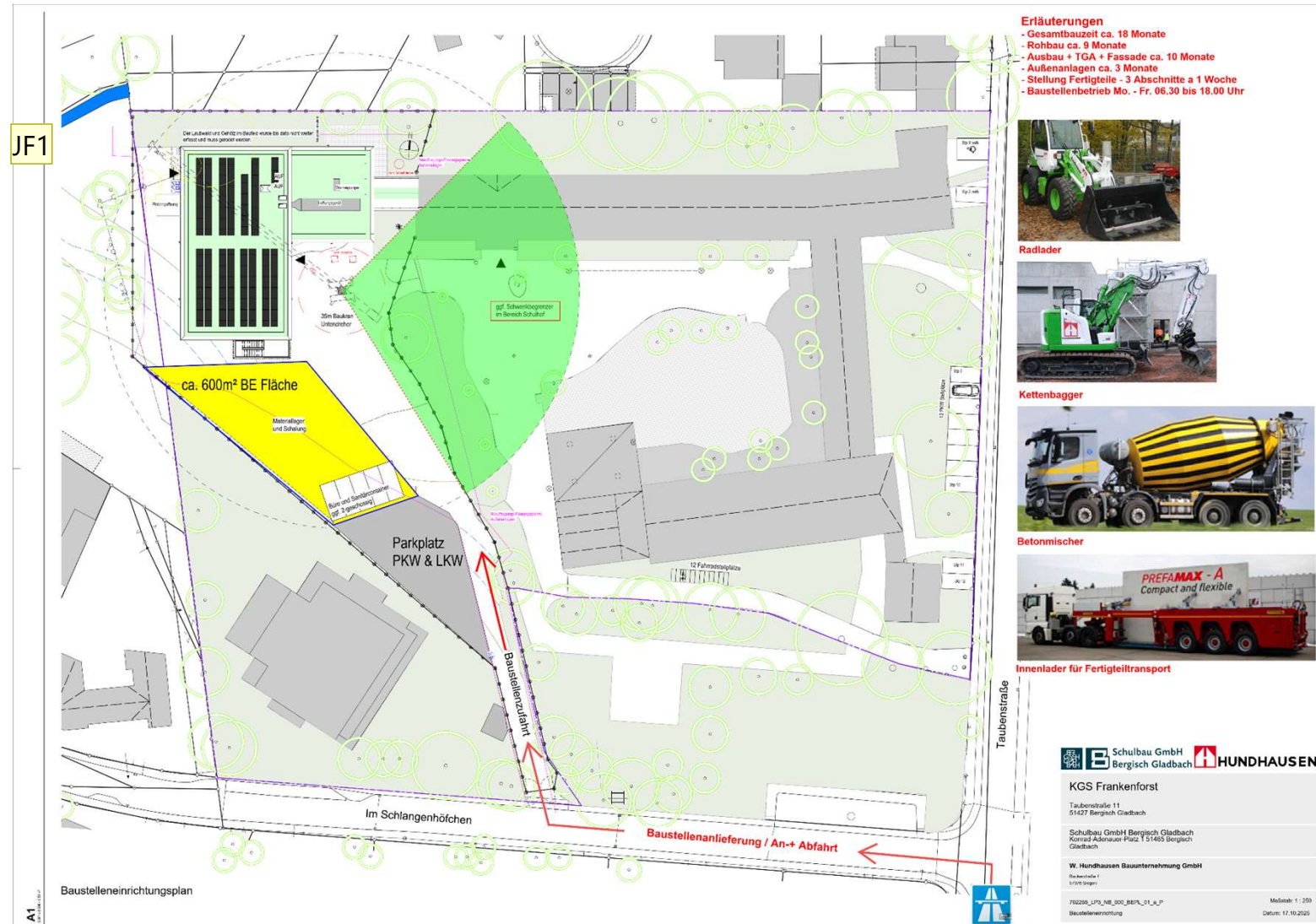
7 aktueller Grobterminplan

Vorläufiger Terminplan

Grobterminplan KGS Frankenforst	
Einreichung Bauantrag	25.02.2026
Baugenehmigung	34. KW 2026
Ausführungsplanung	35. KW 2026
Baubeginn	40. KW 2026
Gründung / Bodenplatte	12. KW 2027
Rohbau / Dach	36. KW 2027
Fassade	7. KW 2028
Ausbau	24. KW 2028
Baufertigstellung / Abnahme	22.11.2028

Baustellenlogistik

- An- und Abfahrt über A4
Anschlussstelle BG Frankenforst
Rather Weg, Frankenforster Straße,
Taubenstraße, im Schlangenhöfchen
- Anlieferungen ausschließlich
außerhalb Bring- und Holzeiten
vorgesehen
- Wartebereich LKW Parkplatz
Röttgesberg-Nord
- LKW kommt nach Freigabe durch
Polier zur Schule
- Baufeld wird strikt vom Schulbereich
getrennt
- Kräne erhalten
Arbeitswegbegrenzung
- Es sind keine Einschränkungen für
den Pausenhof und Schülerwege zu
erwarten



JF1

v.erb@hundhausen.de Sind hier alle notwendigen Stellplätze enthalten?

Jeannette Fuß (Schulbau GmbH GL; 2025-09-19T09:02:07.730

Besuchen Sie uns online



www.schulbau-gl.de

Impressum

Herausgeber:

Schulbau GmbH Bergisch Gladbach

Tochtergesellschaft der Stadt Bergisch Gladbach

Aufsichtsratsvorsitzender: Herr Thore Eggert

Geschäftsführer: Herr Sebastian Rolko

HRB AG Köln 109826

Postadresse:

Konrad-Adenauer-Platz 1

51465 Bergisch Gladbach

Büro: 02202/979792-0

info@schulbau-gl.de

www.schulbau-gl.de

© 2023 Copyright Schulbau GmbH Bergisch Gladbach. Alle Rechte vorbehalten.



Schulbau GmbH
Bergisch Gladbach