



# Albertus – Magnus – Gymnasium

## Information der Öffentlichkeit

12. November 2025



Schulbau GmbH  
Bergisch Gladbach

# AGENDA

- DAS PROJEKT – TEAM
- KURZÜBERBLICK
  - Anforderungen und Bedarf
  - Zeitstrahl
  - Beschluss
- PLANUNG
  - Lage
  - Bauweise
  - Modulbau – Grundrisse / Ansichten / Beispiele Raumeindruck
  - Ersatz – Schulhoffläche – Grundriss / Schnitt
- BAUARBEITEN
  - Logistik Aufstellung der Module
  - Erstellung Ersatz-Schulhoffläche

# WARUM SIND SIE HIER?



# DIE SCHULBAU GMBH

- **Gründung** der Schulbau GmbH Bergisch Gladbach 2022
- Tochter der Stadt und **Partner** des Fachbereichs 8
- **Projektrealisierung** in schmaler Hierarchie
- **Schnelligkeit** auch in der sogenannten Unterschwellenvergabe
- **Projektmanagement** durch 5 Architekt:innen
- **Planung** durch externe Büros

## Erste Projekte

Sofortschulen in Hebborn und Refrath, Anbau Hauptschule Kleefeld, Outdoorklasse Bensberg, Skatepark, IGP Trinkwasser, GS21, u.v.m.

Kitas und G8/G9 Erweiterungen als Sofortmaßnahmen

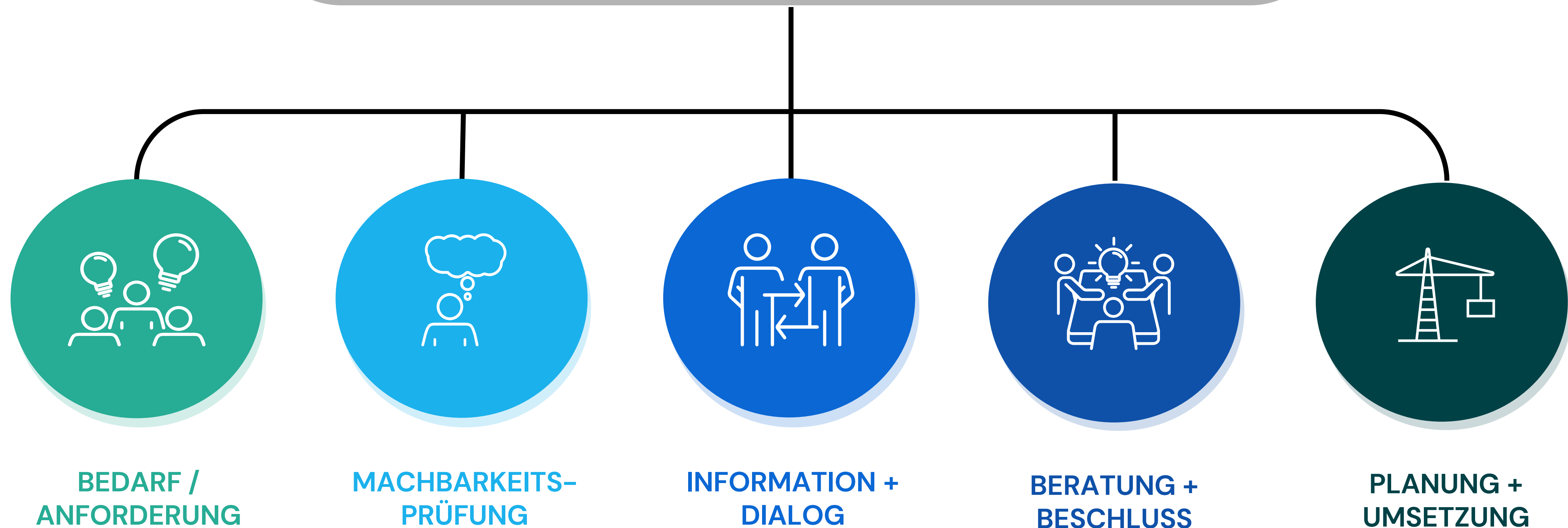
# DAS PROJEKT – TEAM

- Fachbereich 8 – Hochbau Herr Talimi, Frau Kempkes, Herr Alhennawi
- Schulleitung AMG: Herr Faymonville, Herr Fischer; JGR: Frau Wille
- Architekturplanung Werkum Architekten  
werk.um Botta Lückgen Steffen und Partner Architekten  
und Innenarchitekt baugewerbliche PartG mbB
- Fachplanung Bauart Ingenieure  
bauart TGA GmbH & Co. KG  
bauart Konstruktions GmbH & Co. KG
- Freianlagenplanung GREENBOX LANDSCHAFTSARCHITEKTEN  
Partnerschaftsgesellschaft mbB
- Bauunternehmen Brüggemann Holzbau GmbH
- Projektleitung Schulbau GmbH, Frau Franke

# EINE GEMEINSAME AUFGABE FÜR BERGISCH GLADBACH

## SCHULRAUM

Sanierung / Erweiterung / Neubau





# KURZÜBERBLICK

Das Albertus-Magnus-Gymnasium benötigt ein Interimsgebäude zur G8/G9 Erweiterung.

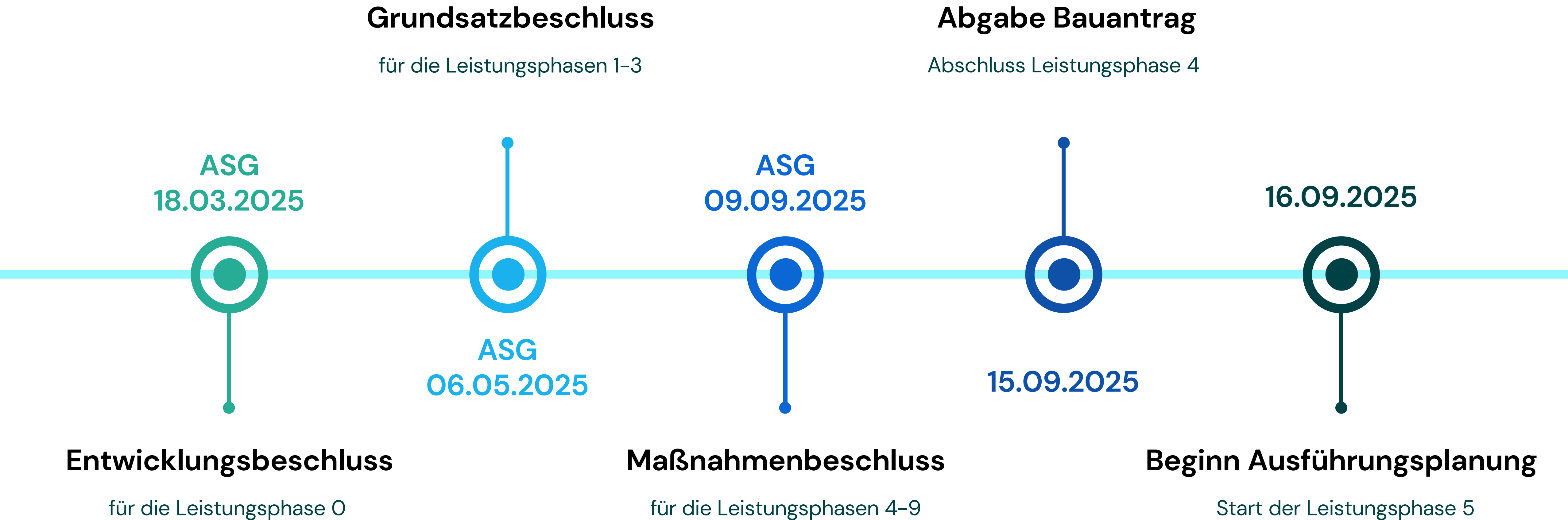
Der zweigeschossige Holz-Modulbau wird zwischen AMG und JGR aufgestellt.

Im Erdgeschoss entstehen vier neue Klassenräume und das Obergeschoss erhält zwei moderne Physikräume inkl. Physiksammlung und einen Informatikklassenraum.

Die aktuell vorhandenen Wegeverbindungen zwischen beiden Schulen bleiben auch zukünftig erhalten.

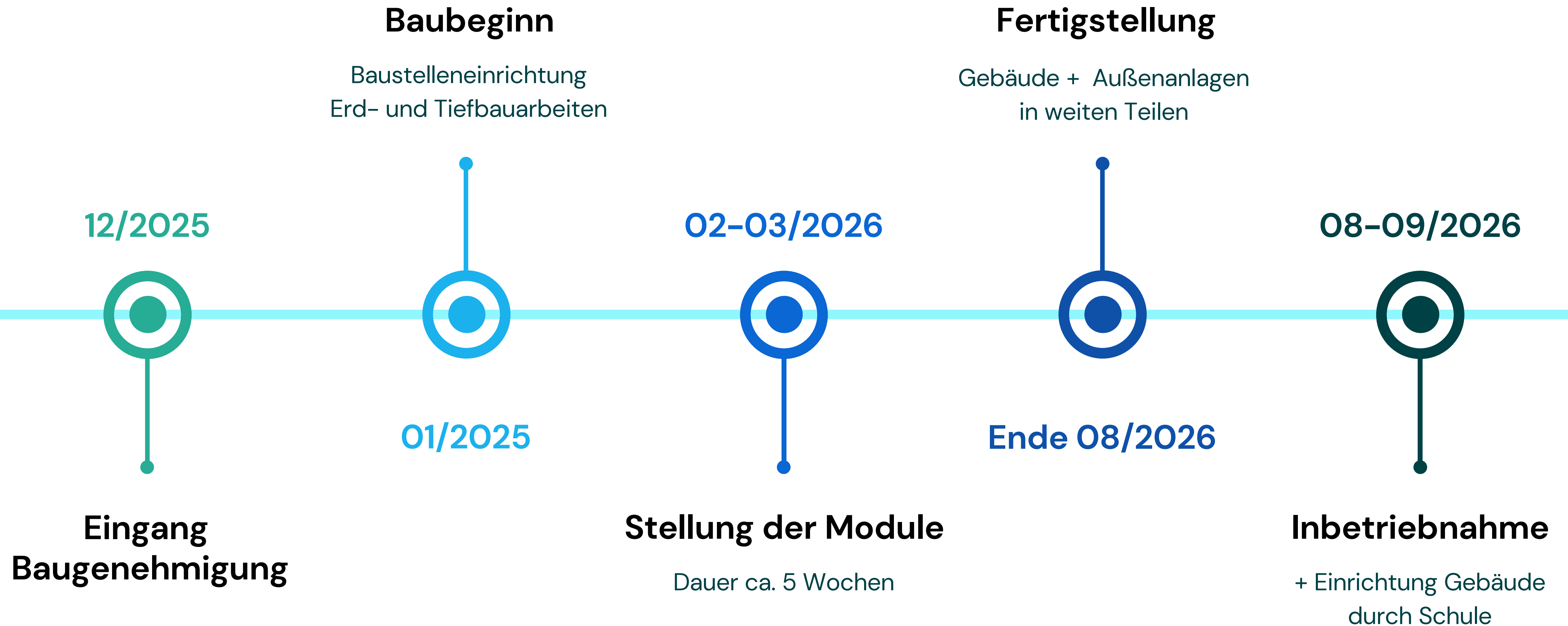
Das JGR erhält für den Wegfall der derzeit vorhandenen Schulhoffläche auf der anderen Seite des Hauptgebäudes eine Ausgleichsfläche auf städtischem Grund neben dem bekannten Puppenpavillion.

# ZEITSTRAHL – RÜCKBLICK 2025





# ZEITSTRAHL – PROGNOSE 2026

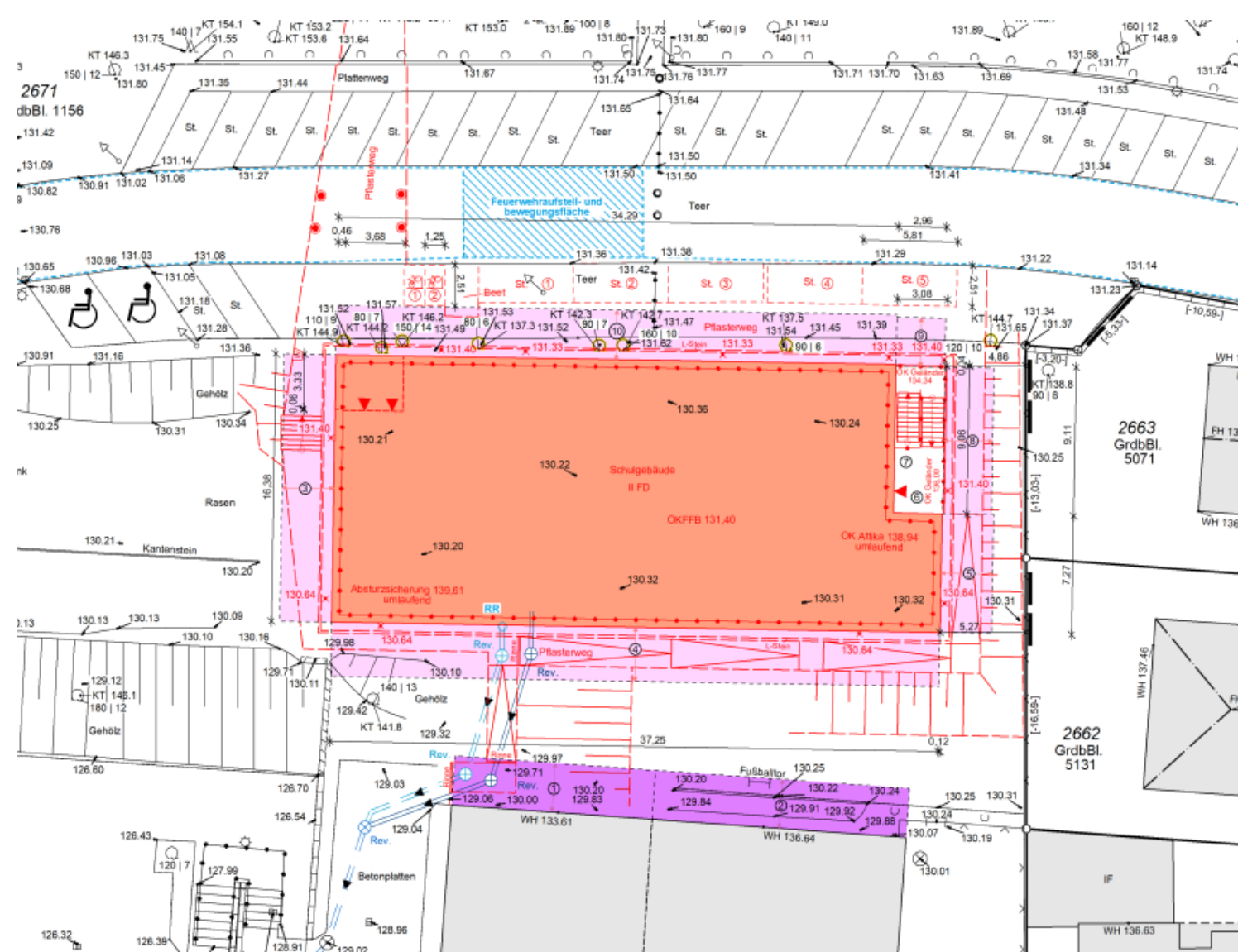




# PLANUNG – LAGEPLAN

## EINBINDUNG MODUL-NEUBAU

- Gesamtüberblick Schulcampus
- Baukörpergröße  
Länge 37,25m x Breite 16,38m
- Ausschnitt Vermessungsplan

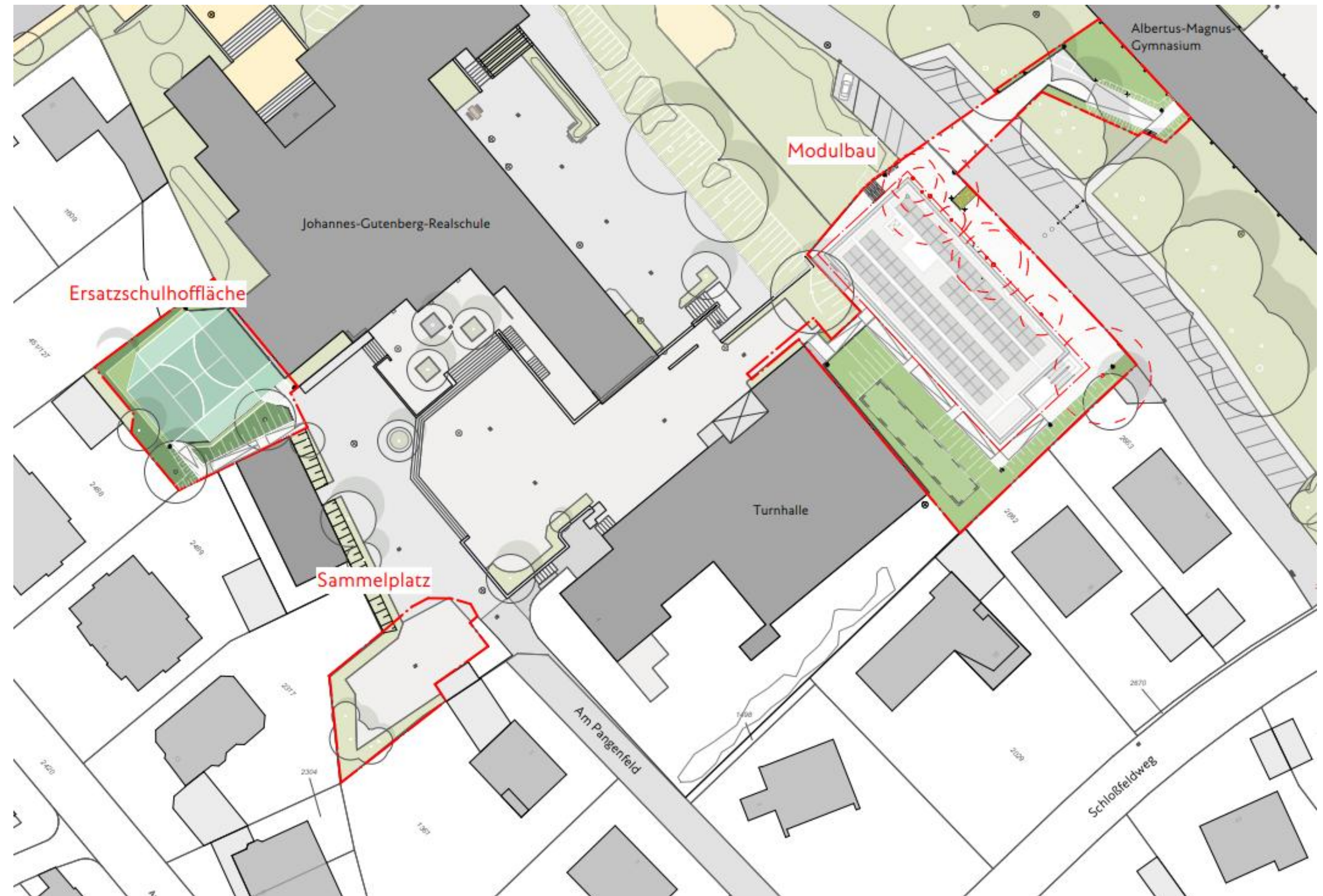




# LAGEPLAN AUFTEILUNG

## AUFGABENGEBIETE

- Modulbau mit Außenanlagen
- Ersatz – Schulhoffläche JGR
- Neuer Standort Sammelplatz





# EINDRUCK MODULBAU





# MÖGLICHKEITEN DER MODULBAUWEISE

## Geschwindigkeit



Schnelle Fertigung, Aufstellung mit Logistik

Keine Großbaustelle mit Lärm und Belästigung

## Sicherheit



Planung aus einer Hand, Fertigung industriell,  
frühe Terminaussagen, Kostensicherheit

## Nachhaltigkeit



GEG 2024: BEG EG40, PV-Anlage,  
Gründach, Wärmepumpe, RLT-Anlage

## Architektur



ansprechende Gestaltung  
moderne Bauweise

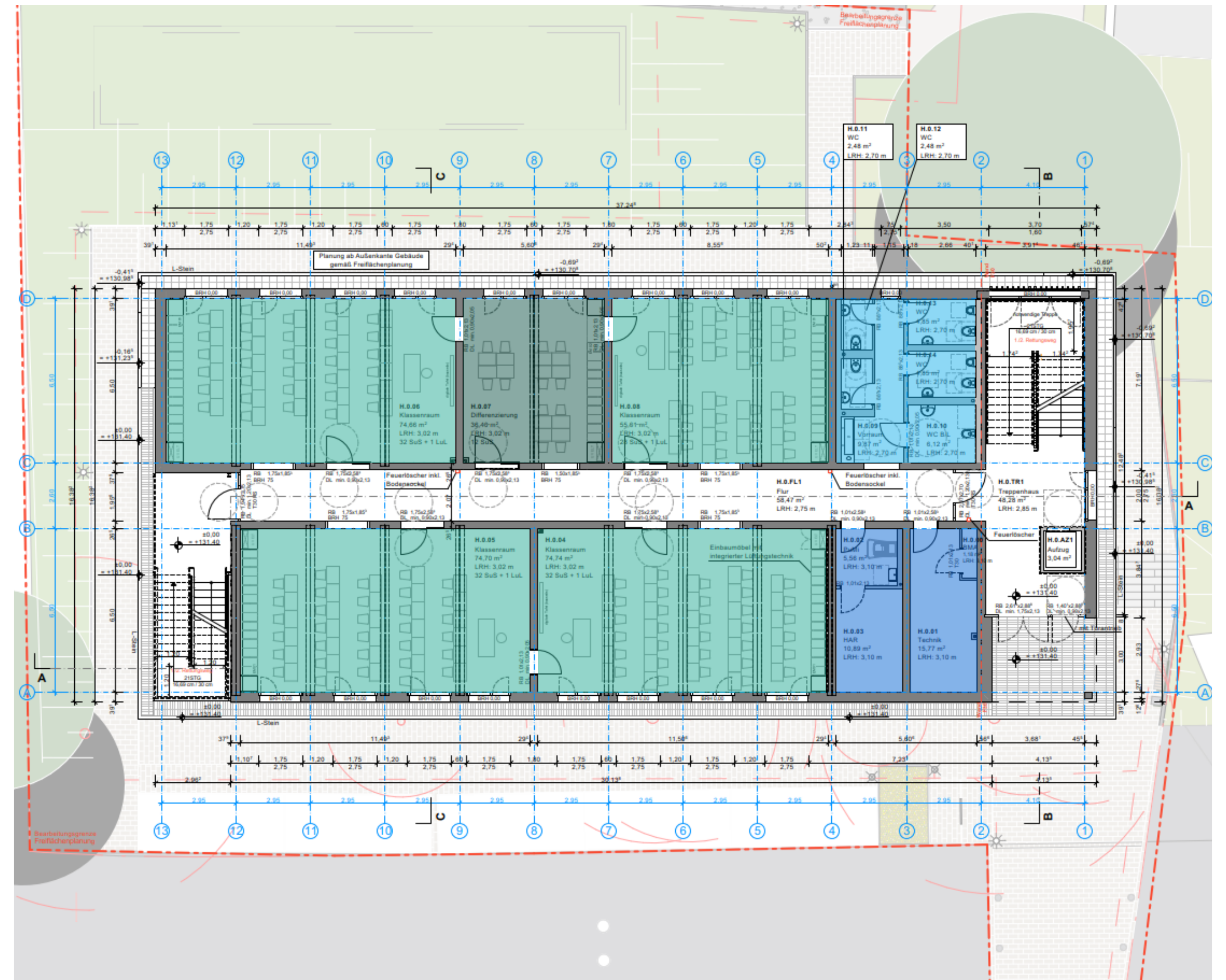




# ARCHITEKTUR – GRUNDRISSSE

## GRUNDRISS ERDGESCHOSS

- 4 Klassenräume
- 1 Differenzierungsraum
- WC-Anlage
- Technikräume

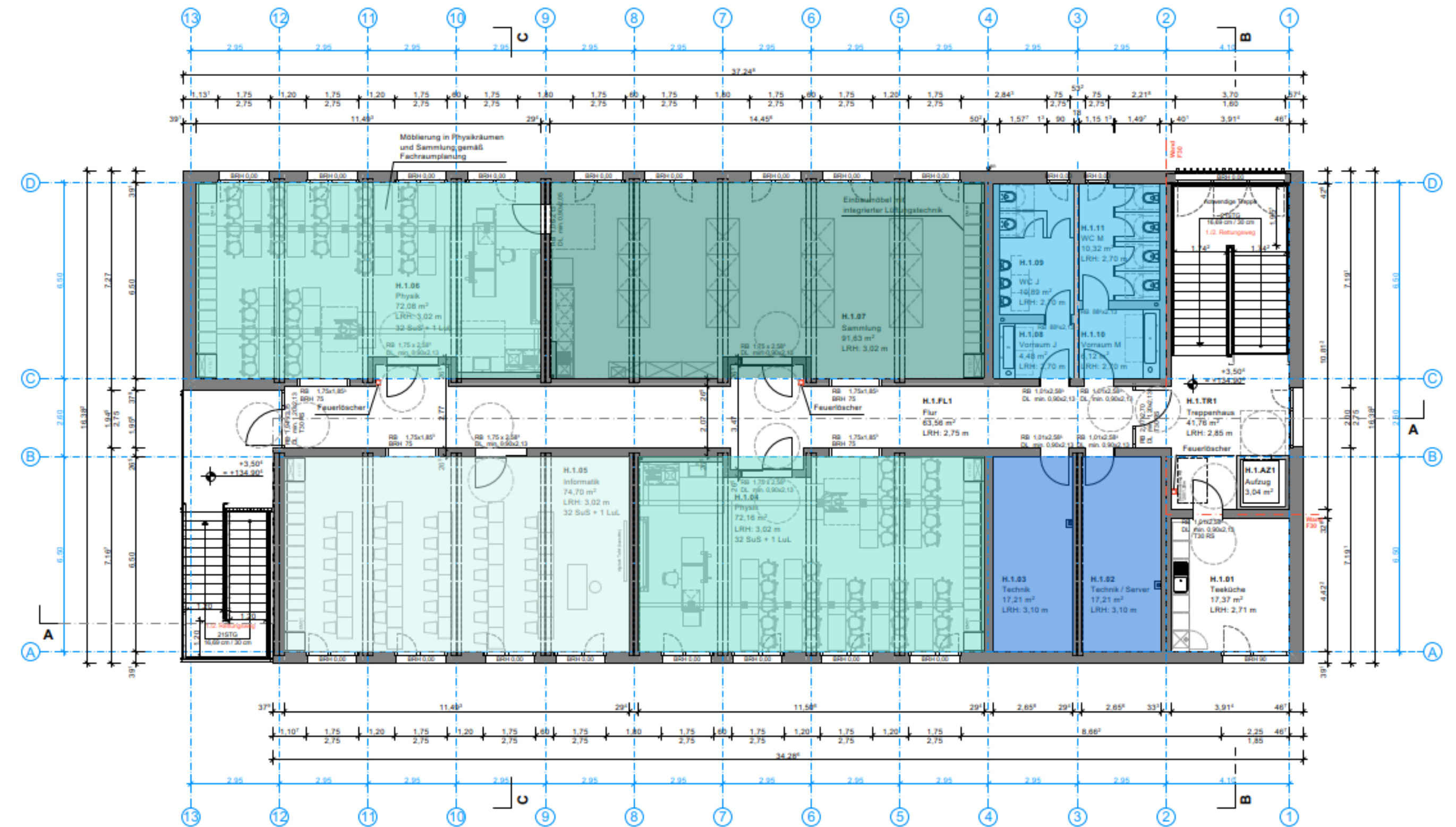




# ARCHITEKTUR – GRUNDRISSSE

## GRUNDRISS OBERGESCHOSS

- 2 Physikräume
- 1 Physiksammlung
- 1 Informatikraum
- WC-Anlage
- Technikräume
- Teeküche

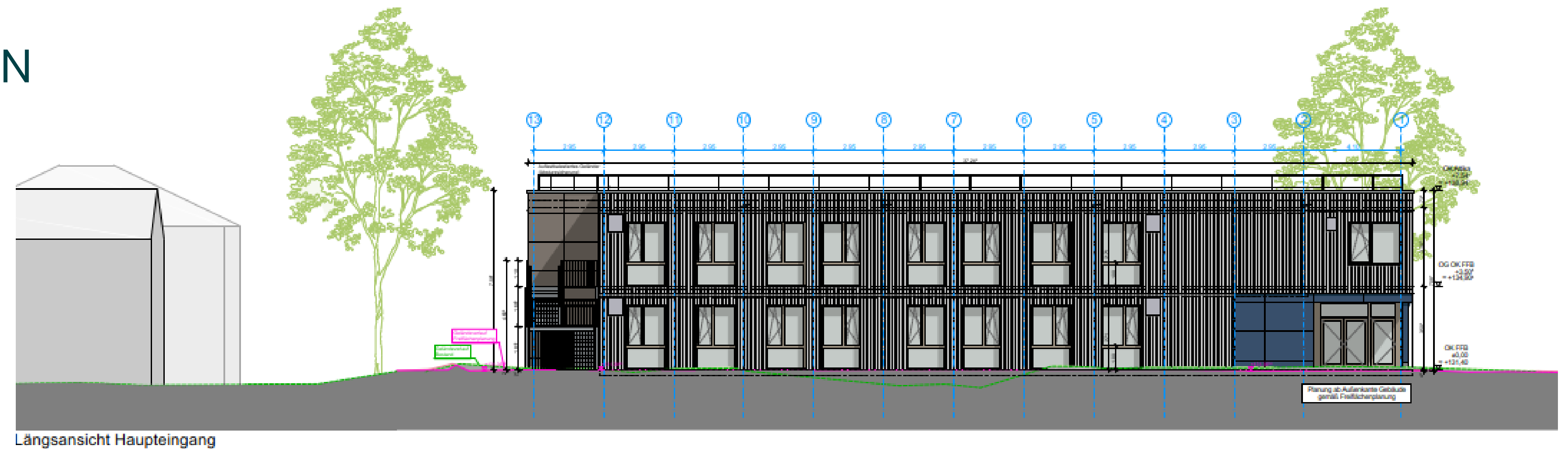




# ARCHITEKTUR – ANSICHTEN

## LÄNGSANSICHTEN

- Straßenseite
- Gartenseite



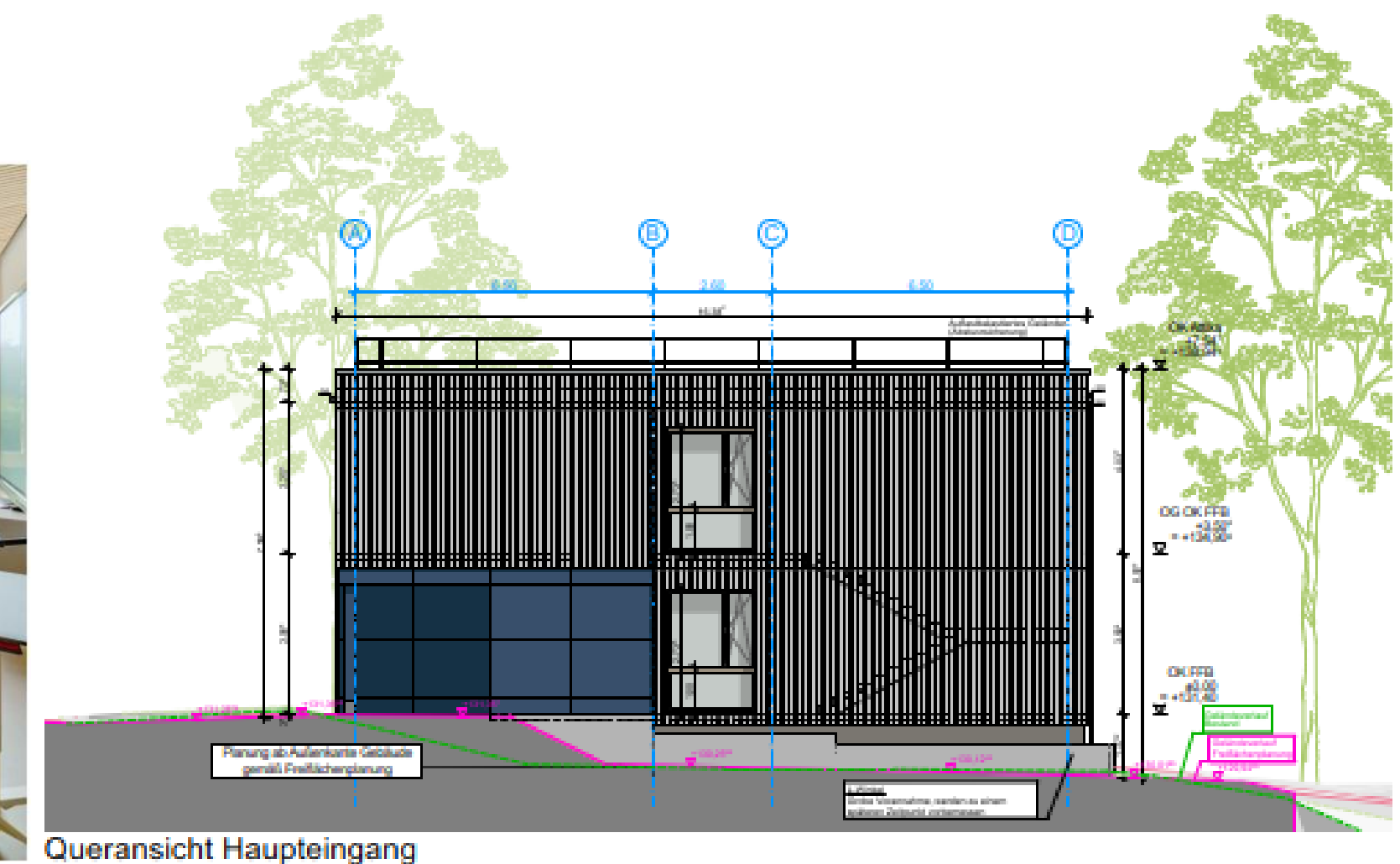
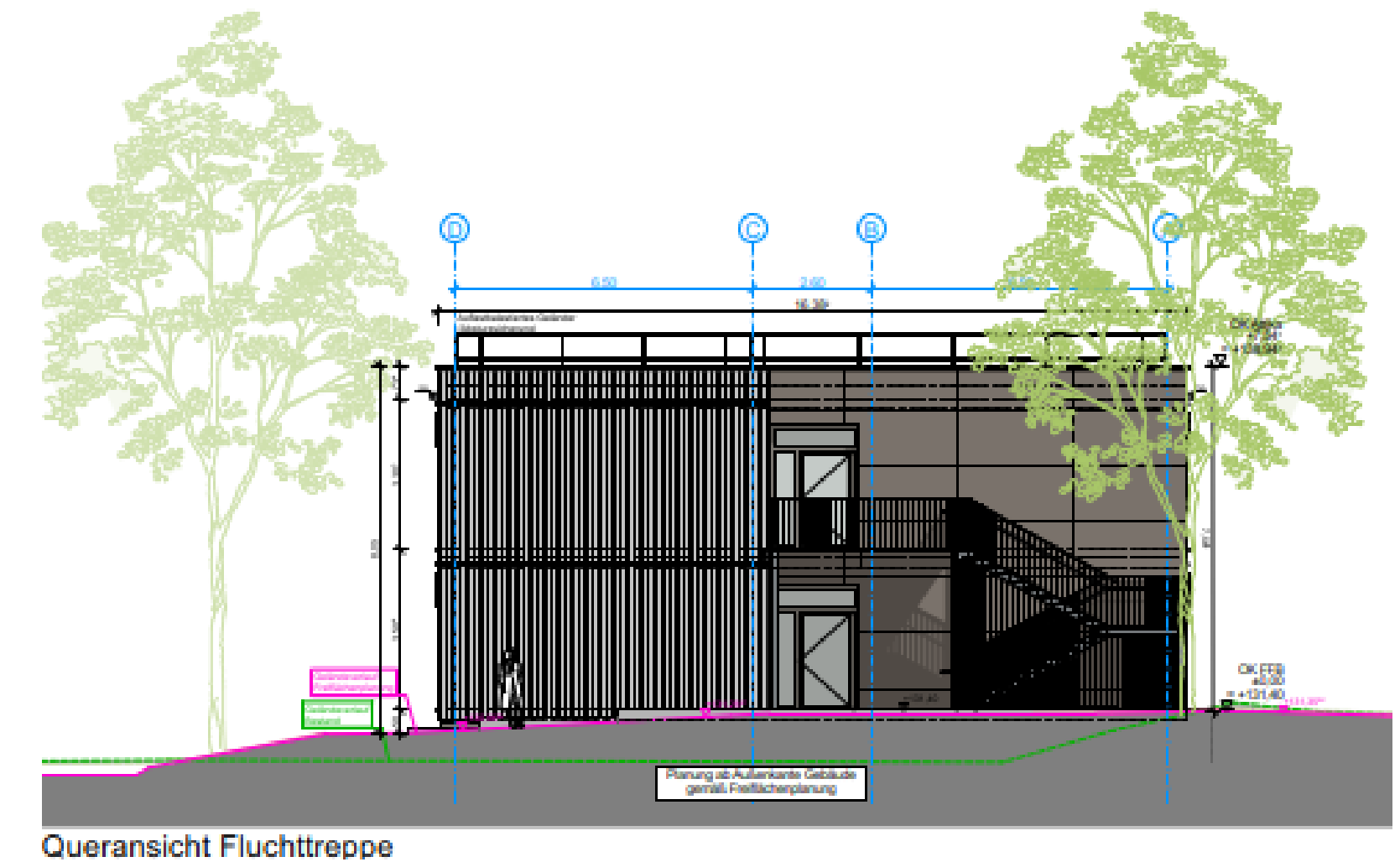
# ARCHITEKTUR – ANSICHTEN

## QUERANSICHTEN

- Haupteingang
- Fluchttreppe

## BEISPIELE RAUMEINDRUCK

- WC – Bereich
- Treppenhaus
- Klassen





# EINDRUCK ERSATZ – SCHULHOFFFLÄCHE

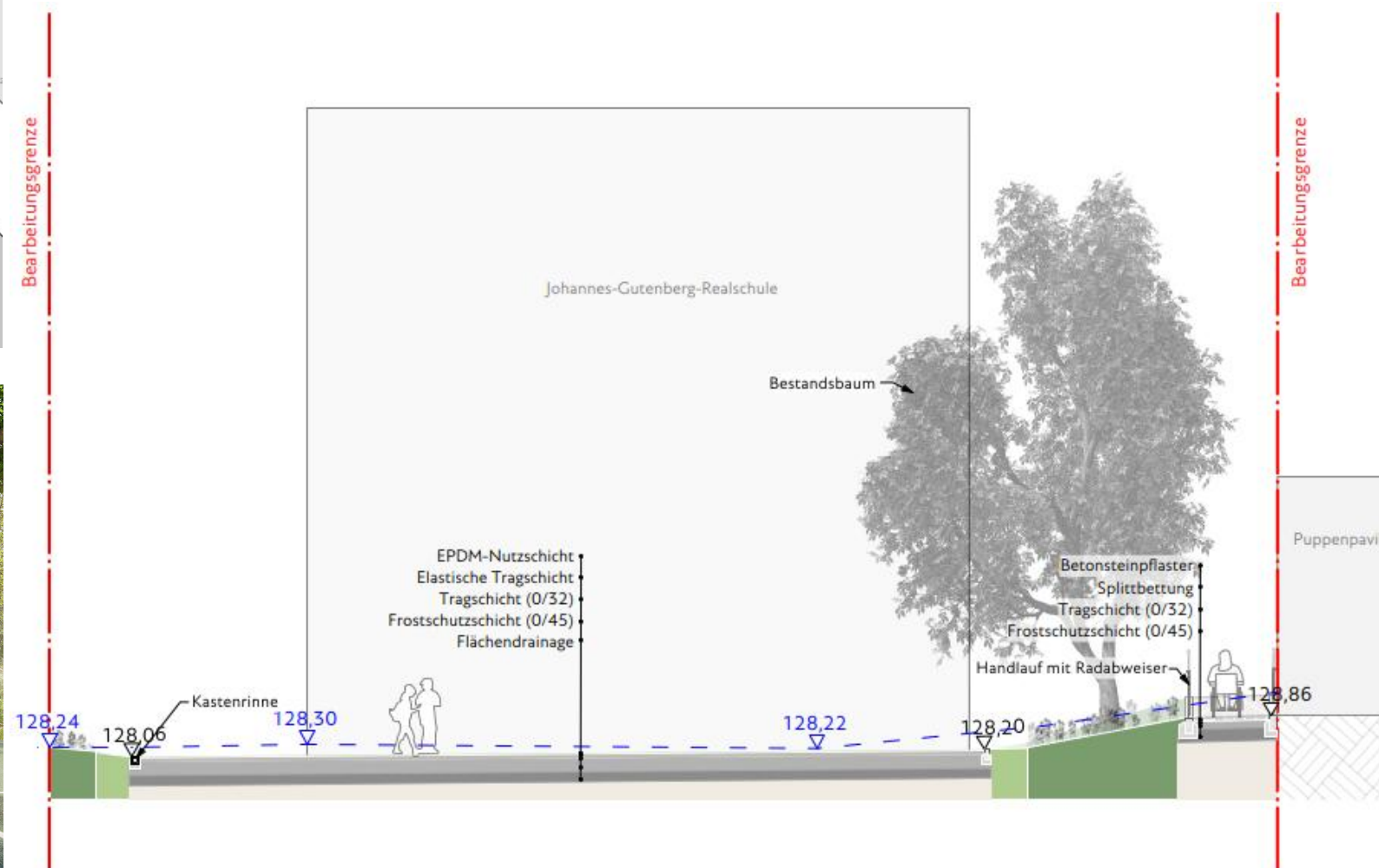
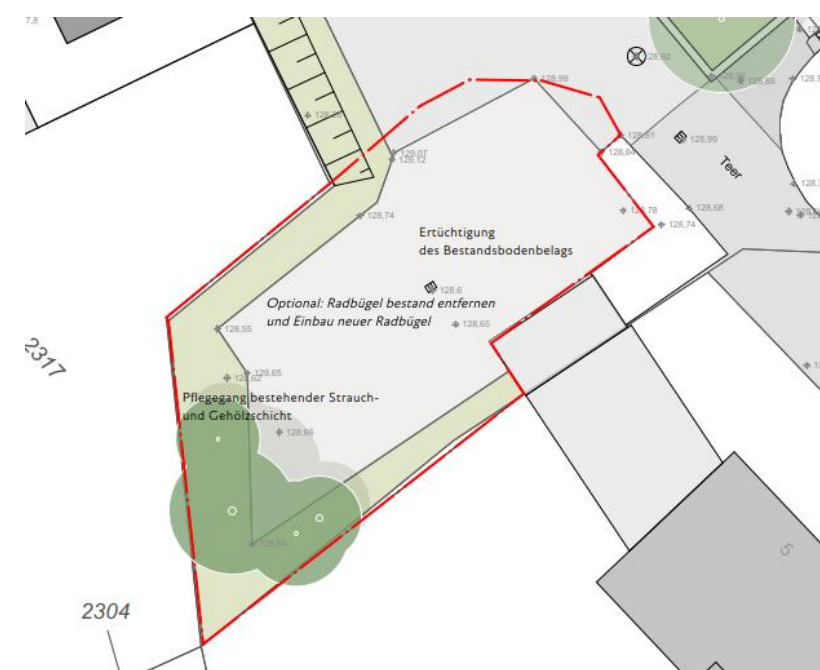




# ERSATZ – SCHULHOFFFLÄCHE

## LAGEPLAN + SCHNITT

- Schulhofffläche mit EPDM-Belag, um die Geräuschkulisse zu reduzieren
- Linierung für verschiedene Ballsportarten
- LAGEPLAN SAMMELPLATZ

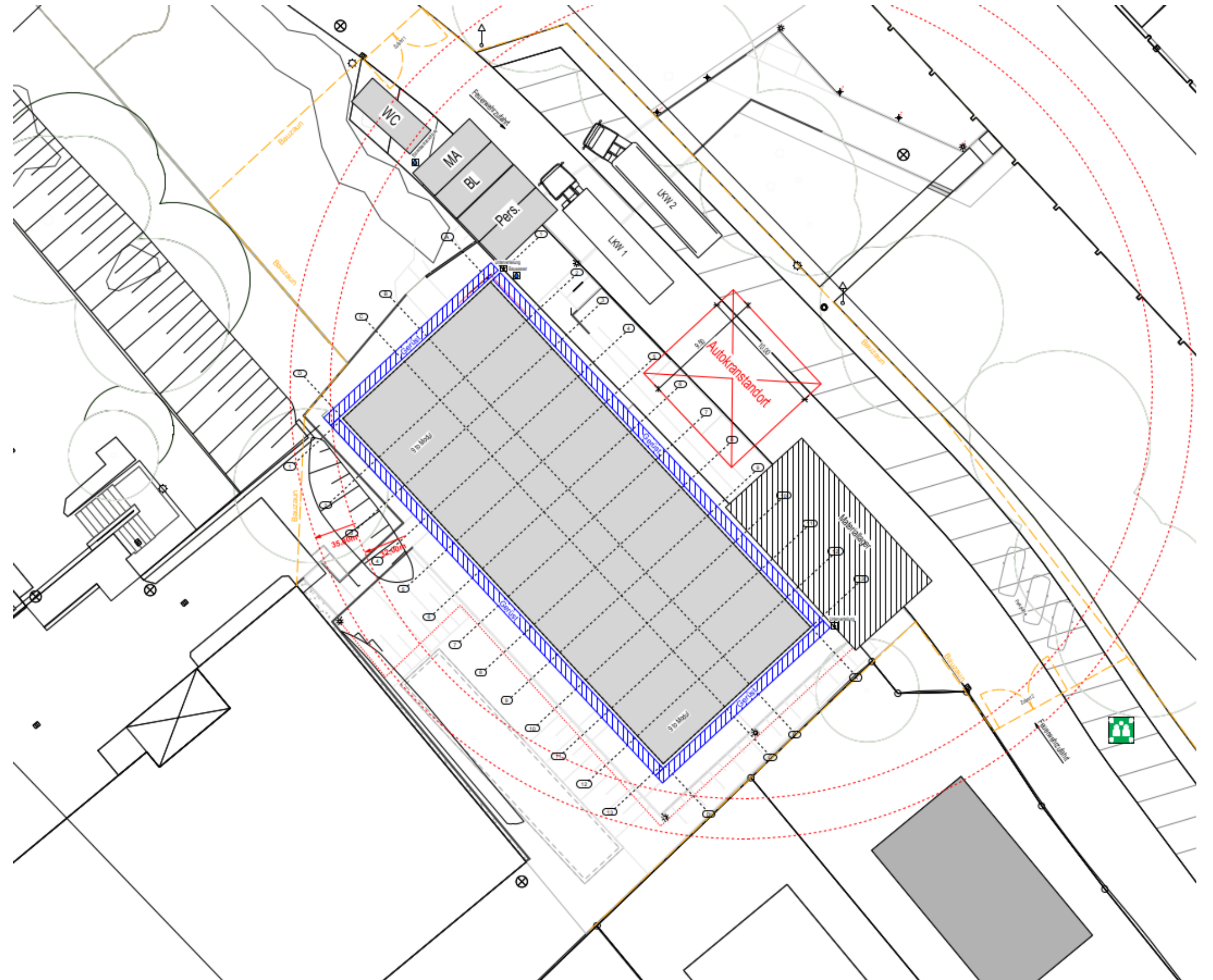




# BAUARBEITEN – LOGISTIK

## AUFSTELLUNG DER MODULE

- Zufahrt über die Kaule
- Aufstelldauer ca. 5 Wochen
- Zuvor Tiefbauarbeiten mit An- und Abtransport, da die Asphaltfläche entfernt werden und Boden angefahren werden muss sowie Rodungsarbeiten
- Technische Andienung aus Bestandsleitungen der Straße Kaule, neue Trafostation
- Danach Dachabdichtungsarbeiten, Aufstellen der PV-Anlage, Ausbauarbeiten im Innenraum
- Nachfolgend Erstellung der Freianlagen mit Gartenbauunternehmen





# BAUARBEITEN – LOGISTIK

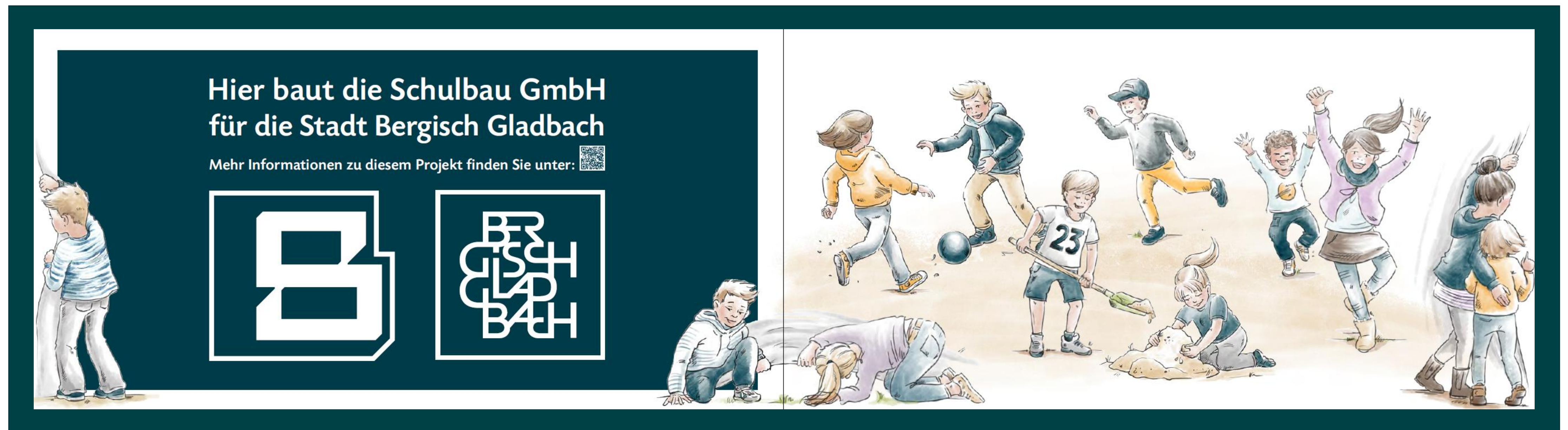
## ERSATZ-SCHULHOFFÄCHE

- Roden von Sträuchern, Büschen und kleineren Bäumen, die nicht auf dem Grundstück verbleiben können bis 02/2026
- Erstellung der Freianlagen mit Erdarbeiten, Pflasterarbeiten, Ergänzung Zaunanlage zu Nachbargrundstücken und EPDM-Flächen durch ein Gartenbauunternehmen Frühjahr/Sommer 2026





# Vielen Dank !



# IMPRESSUM + BILDNACHWEIS

Herausgeber Schulbau GmbH Bergisch Gladbach  
Tochtergesellschaft der Stadt Bergisch Gladbach  
Aufsichtsratsvorsitzender: Herr Thore Eggert  
Geschäftsführer: Herr Sebastian Rolko  
HRB AG Köln 109826

Adresse Konrad-Adenauer-Platz 1  
51465 Bergisch Gladbach  
Büro: 02202/979792-0  
[info@schulbau-gl.de](mailto:info@schulbau-gl.de)  
[www.schulbau-gl.de](http://www.schulbau-gl.de)

© 2025 Copyright Schulbau GmbH Bergisch Gladbach. Alle Rechte vorbehalten.  
© 2025 Visualisierungen Greenbox Landschaftsarchitekten Partnerschaftsgesellschaft mbB. Alle Rechte vorbehalten.